



Mācību plāni, kas piemēroti cilvēkiem ar disleksiju

Nordic-Baltic Dyslexia Alliance: Together, We Can
Empowering Adult Learners to Succeed
NPAD-2024/10115



*Efektīvas metodes, kas
jāievēro, izglītojot pieaugušus
indivīdus ar disleksiju*

-
- Teksts: Kadi Lukanenok (Igaunija)
 - Tulkotāja: Eva Birzniece



Kas ir mācību plāns

- Mācību plāns ir mācīšanas un mācīšanās procesa plānota secība mācību vidē, kas ietver mācīšanās mērķus, saturu, mācību metodes un zināšanu novērtējumu.
- Termins var attiekties arī uz cilvēka kopējo pieredzi/veikumu izglītības procesā vai, citā kontekstā, tas ir a *curriculum vitae* jeb CV, kas ir konkrētā cilvēka mācību un darba pieredzes hronoloģisks uzskaitījums.

**Saprotamas
nodarbību secības
noteikšana, kas
atbalsta galveno
mērķi.**

Plānotā secība

Saprotamas nodarbību secības noteikšana, kas atbalsta galīgo mērķi.

- Galīgais mērķis ir skaidri definēts jau no paša sākuma.
- Katrai nodarbībai ir skaidrs mērķis un mācību rezultāts.
- Prasmes tiek iepazīstinātas, pirms tās ir nepieciešamas.
- Sarežģītība palielinās pakāpeniski un paredzami.
- Jauns saturs balstās uz iepriekš apgūtajām prasmēm.
- Laiks ir plānots tā, lai varētu atkārtot un nostiprināt.
- Studenti zina, ko viņi var darīt tagad un kas notiks tālāk.



Salīdzinājums – labs un slikts mācību plāns

- Paredzams.
 - Prasmju attīstībā tiek ievērota pakāpenība.
 - Izglītotāji var plānot, jo viņi saprot, ko izglītojamie jau zina.
 - Izglītojamie zina, kādas prasmes viņiem ir vajadzīgas, lai apgūtu šo kursu.
 - Ir iespējams plānot laika ieguldījumu mācībām.
 - Izglītojamie var pateikt savam darba devējam, kādas prasmes viņiem ir un kādas būs nākotnē.
- Neparedzams.
 - Prasmes netiek veidotas, balstoties uz iepriekšējām prasmēm.
 - Izglītotāji nezina, ko izglītojamie jau zina/prot.
 - Izglītojamie nezina, kādas prasmes no viņiem tiek sagaidītas.
 - Laika ieguldījumu mācībām nav iespējams plānot.
 - Izglītojamie nevar paredzēt, kādas prasmes viņi varēs piedāvāt savam darba devējam.

Saprotamas nodarbību secības noteikšana, kas atbalsta galveno mērķi.

The curriculum is organised around a clearly defined final goal.

Each class has a clear purpose and prepares students for the next step.

Skills are introduced before they are required in assignments or assessments.

The level of difficulty increases gradually and in a predictable way.

Students always know what they have learned and what they are working towards.

Setting an understandable **sequence** of classes that supports **the final goal**



Mācīšanās pieredze

Labi asistīvo tehnoloģiju rīki ir svarīgākais elements panākumiem mācībās cilvēkiem ar disleksiju. Zināšanām par to, kā tos izmantot, ir jābūt katra skolotāja un pasniedzēja rīcībā.



MI rīku izmantošana

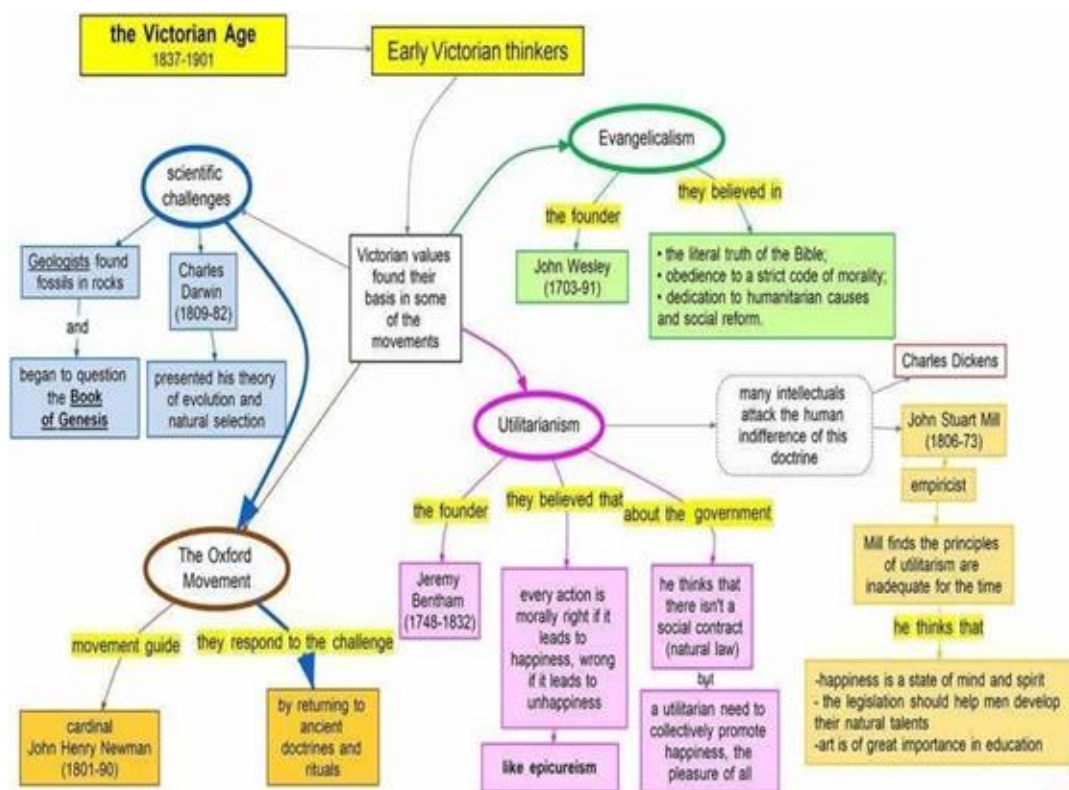
- Ietaupa laiku un enerģiju.
- Dod pārlicību par saviem spēkiem.
- Veicina radošu domāšanu.
- Palīdz pamatīgāk piekļūt tēmai.
- Katrs iegūst privātskolotāju.
- *Prāta vētras* ideju un satura radīšana.
- Dokumentu un sapulču kopsavilkumi.
- OCR programmatūra pārveido dažādu formātu failus uz teksta failiem, kurus pēc tam iespējams lasīt ar mākslīgo balsi.
Pieejamības, kas Latvijā patreiz praktiski netiek nodrošināta!
- Tulkošana.
- Chat GTP
- Deele
- Microsoft Copilot
- AI partner for zoom
- Google Gemini
- Canva AI
- Photoshop AI
- Adobe AI
- Writer AI

Vērtējums par mutisku atbildi/zināšanu demonstrēšanu

- Prezentācijas un demonstrācijas.
- Diskusijas mazās grupās.
- Mutiski eksāmeni.
- Debates.
- Jautājumi - atbildes mācību stundas laikā.
- Atbildes, kas iesniegtas video vai audio formātā.

Photo

Satura grafiska prezentēšana



- Diagrammas
- Hierarhiskas diagrammas
- Vjenna diagrammas
- Puzles
- Attēli
- Tabulas
- Sakarību kartes
- Krāsu kodējums

Mācību metodes

Mācību metodes



-
- Uzsvars uz mutisku un video prezentāciju, ne lasīšanu.
 - Piemēri un demonstrācijas.
 - Tēmas grafiska prezentēšana.
 - Mazu grupu diskusijas, ne tikai lekcija.
 - Mācību materiāls pirms stundas tiek nodrošināts pieejamā – klausāmā - formātā.
 - Pieeja stundas/lekcijas audioierakstam, ne tikai slaidiem.
 - Rūpīgi strukturēts stundas/lekcijas plāns.
 - Pielāgota vērtēšana.

Novērtējums



Pielāgota vērtēšana

- Ir skaidrs, kas tiek vērtēts.
- Vērtēšana tiek veikta, balstoties uz indivīda stiprajām prasmēm.
- Labojumu veikšana un atzīmes izlikšana ir skaidra un saprotama.
- Iespēja izmantot pielāgojumus, piem., *spell check* rakstot gan latviski, gan angļiski.
- Rakstiska vērtējuma aizstāšana ar mutisku.
- Ļaut skolēnam/studentam izvēlēties vērtējuma formu.

VISI ŠIE PIELĀGOJUMI TIEK REGULĀRI IZMANTOTI VISĀ MĀCĪBU PROCESĀ.

**Disleksijas
stiprās puses un
to izmantošana
izglītībā**

Kā izmantot disleksijas stiprās puses

Radošums

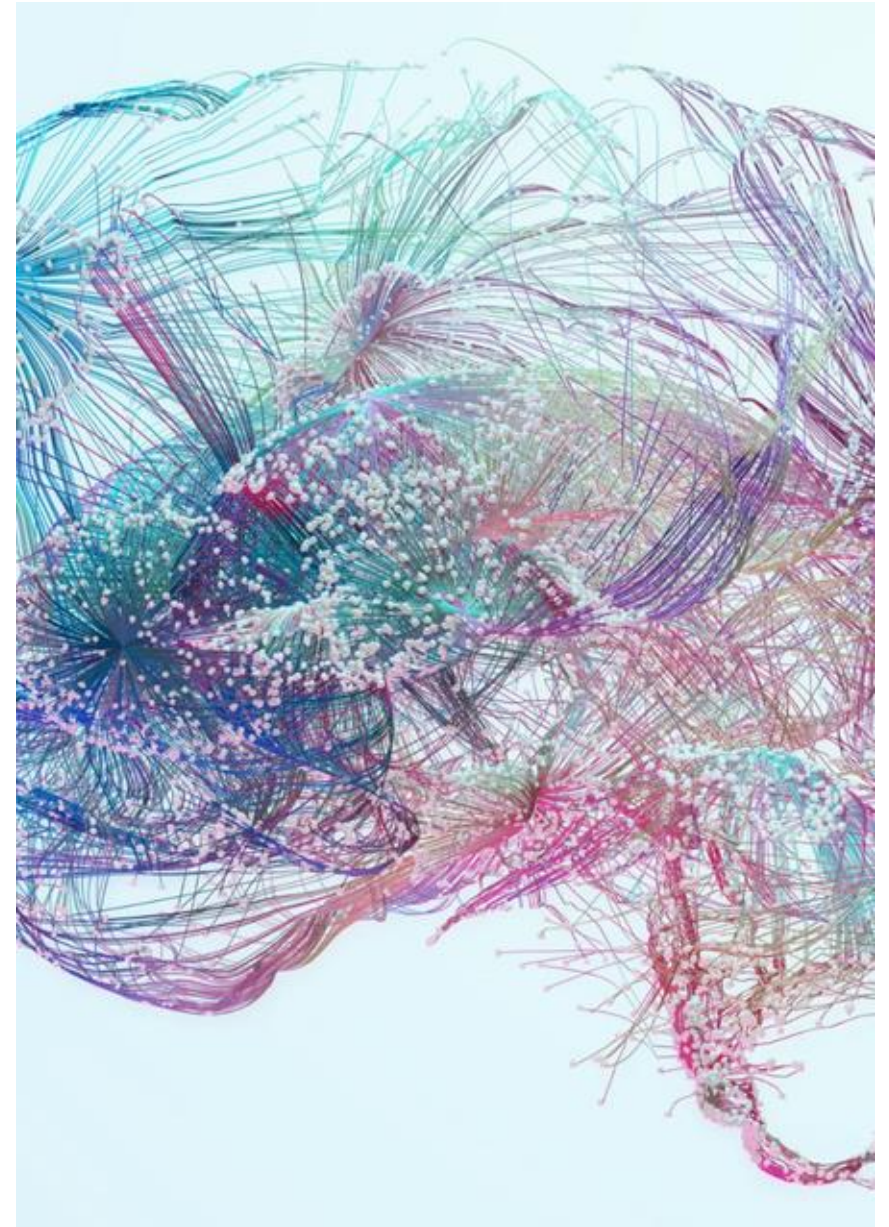
Disleksija bieži veicina indivīda radošumu, kas izpaužas kā unikālas idejas un inovatīvi risinājumi dažādām problēmām.

Problēmu risināšanas prasmes

Cilvēki ar disleksiju ir spēcīgi problēmu risināšanā, pieejot risināmajam jautājumam no oriģināla skatu punkta.

Skolēna/studenta pašapziņas veidošana

Ja mācību vide izceļ un novērtē cilvēku ar disleksiju stiprās puses, tad viņi kļūst pašapzinīgāki, un tas palīdz viņiem visos mācību priekšmetos kļūt labākiem.



Veiciniet radošumu, problēmu risināšanu un unikālu skatījumu uz lietām

Izmantojiet metodes, kas veicina radošumu

Izmantojiet mācību metodes, kas veicina jaunu ideju formulēšanu un radošo domāšanu.

Veiciniet kritisko domāšanu

Rosiniet skolēnus/studentus dziļi analizēt problēmas un radīt tām efektīvus risinājumus.

Māciet novērtēt dažādas spējas un talantus

Ļaujiet skolēniem/studentiem izpaust savas oriģinālās domas, kas parāda viņu dažādos kognitīvos profilus..



Secinājumi

Atzīšana un komunikācija

Disleksijas atzīšana, atpazīšana un atklāta saziņa ar indivīdiem, kuriem tā ir, ir pamats veiksmīgai izglītībai un izglītošanai.

Iekļaujošs mācību plānojums

Iekļaujošs mācību plānojums nodrošina pielāgojumus dažādiem skolēnu/studentu kognitīvajiem profiliem, radot pieejamu mācību vidi cilvēkiem ar disleksiju.

Dažādotas mācību metodes

Dažādotu mācību metožu un adaptētu uzdevumu izmantošana palīdz respektēt skolēnu/studentu izvēles un stiprās puses.

Stipro pušu novērtēšana

Atzīstot un izmantojot mācību procesā cilvēku ar disleksiju stiprās puses, tiek veicināta viņu pašapziņa un akadēmiskie panākumi kopumā.