



Lektionsforberedelse for voksne kursister med dysleksi

Strategier og værktøjer, der styrker individuelle læringsbehov

Dagsorden – højdepunkter

- Indledende afdækning og målsætning
- Udarbejdelse af individuelle læringsplaner
- Styrk kursister med GenAI og digitale værktøjer
- Scenarie 1: Støtte til universitetsstuderende med dysleksi
- Scenarie 2: Hjælp til fagprofessionelle med udfordringer på arbejdspladsen
- Scenarie 3: Tilpasning til håndværkere og små erhvervsdrivende
- Løbende støtte og opfølgning over fem sessioner
- Best practice og vigtigste pointer til undervisere



Indledende afdækning og målsætning



Effektive greb til den første samtale

Skab tillid

Aktiv lytning og empati er afgørende for at opbygge tillid og en åben dialog i den første samtale.

Tydlig kommunikation

Klar og tydelig kommunikation fremmer forståelse og gør det lettere at være åben i de tidlige møder.

Åbne spørgsmål

Åbne spørgsmål hjælper med at afdække kursistens behov og erfaringer på en god måde.

Afdækning af personlige, uddannelsesmæssige og professionelle mål



Clarify Life Goals

Help learners identify clear goals in personal, academic, and professional areas for focused growth.



Align Learning Plans

Ensure learning activities match learners' goals to increase motivation and relevance.



Motivate Through Relevance

Use goal alignment to engage learners and encourage sustained effort and achievement.



Dokumentér læringspræferencer og styrker

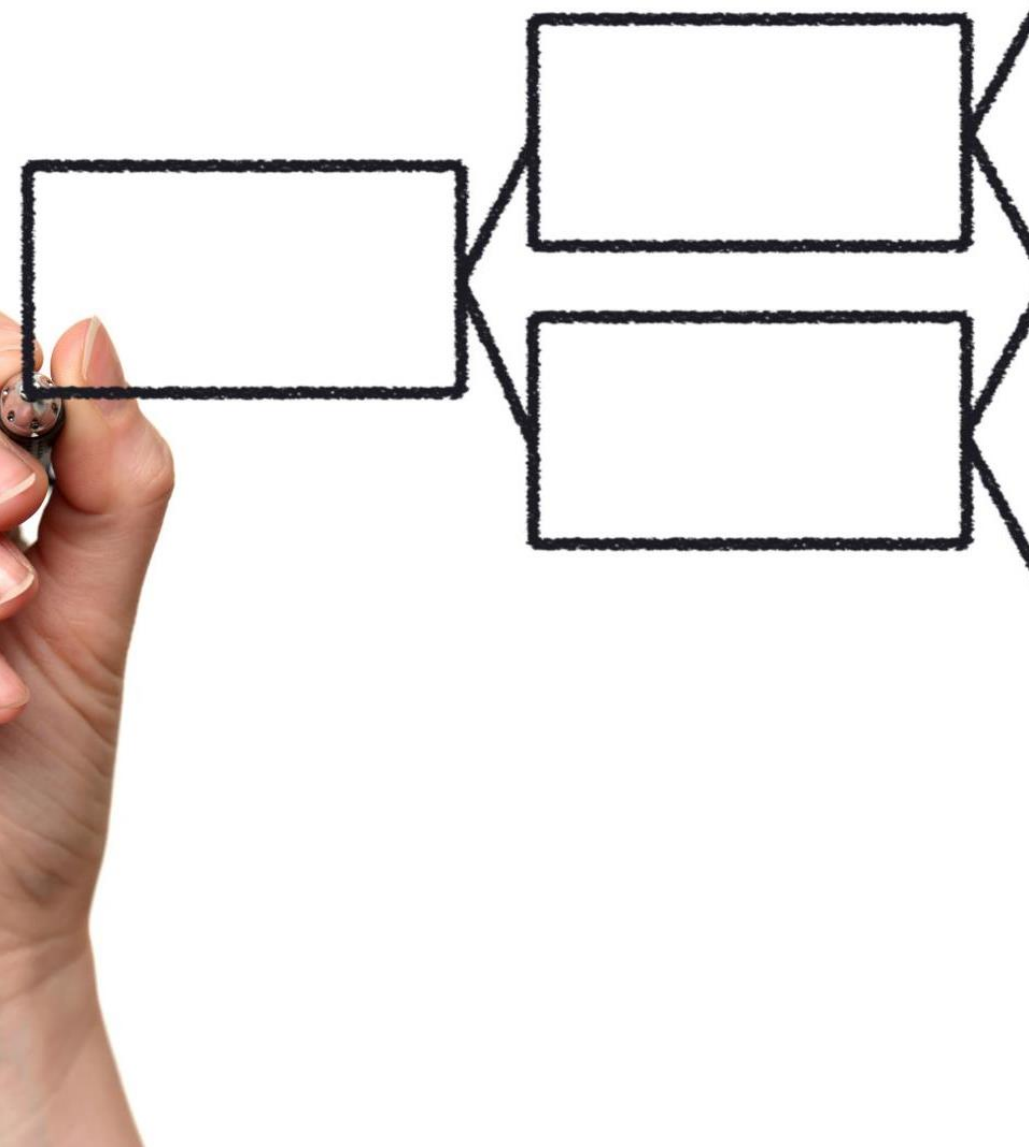
Kortlæg styrker og udfordringer

Identificér individuelle styrker og udfordringer, så undervisningen kan tilpasses, og der kan gives relevante støtteforanstaltninger.

Brug det i lektionsdesign

Brug de dokumenterede præferencer og styrker til at designe lektioner, der øger engagement og læringsudbytte.

Udarbejdelse af individuelle læringsplaner



Struktur for en undervisningsplan i fem sessioner

Trinvis kompetenceudvikling

Hver session bygger videre på den forrige og styrker gradvist færdigheder og viden.

Refleksion og justering

Der afsættes tid til refleksion for at vurdere progression og justere undervisningsstrategier undervejs.

Målrettede læringsmål

Hver session har konkrete mål, der kobles til kursistens overordnede mål, så læringen bliver målrettet.

Indarbejd kursistens mål i læringsmålene

Kobl læringsudbytte til mål

Sørg for, at lektionens læringsudbytte er direkte koblet til kursistens egne mål, så det opleves relevant.

Fasthold relevans

Gør undervisningen relevant ved aktivt at inddrage kursistens personlige læringsmål.

Følg målbar progression

Brug målbare indikatorer til at følge kursistens udvikling i forhold til de aftalte mål.



Vælg tilpassede aktiviteter og materialer

Tag højde for læringspræferencer

Vælg aktiviteter, der passer til den enkelte kursists foretrukne læringsstil, for at øge engagement og forståelse.

Brug kompenserende hjælpemidler

Iddrag værktøjer som skærmlæsere og andre hjælpemidler, der støtter kursister med forskellige behov.

Skab aktiv deltagelse

Vælg opgaver, der motiverer, fordi de er interaktive og knytter an til kursistens interesser og mål.



**Styrk kursister
med GenAI og
digitale
værktøjer**

Overblik: GenAI-værktøjer relevante for voksne med dysleksi



Tekst-til-tale

AI-værktøjer kan omdanne skrevet tekst til naturlig tale og støtte voksne med dysleksi i læsning og forståelse.

Tale-til-tekst

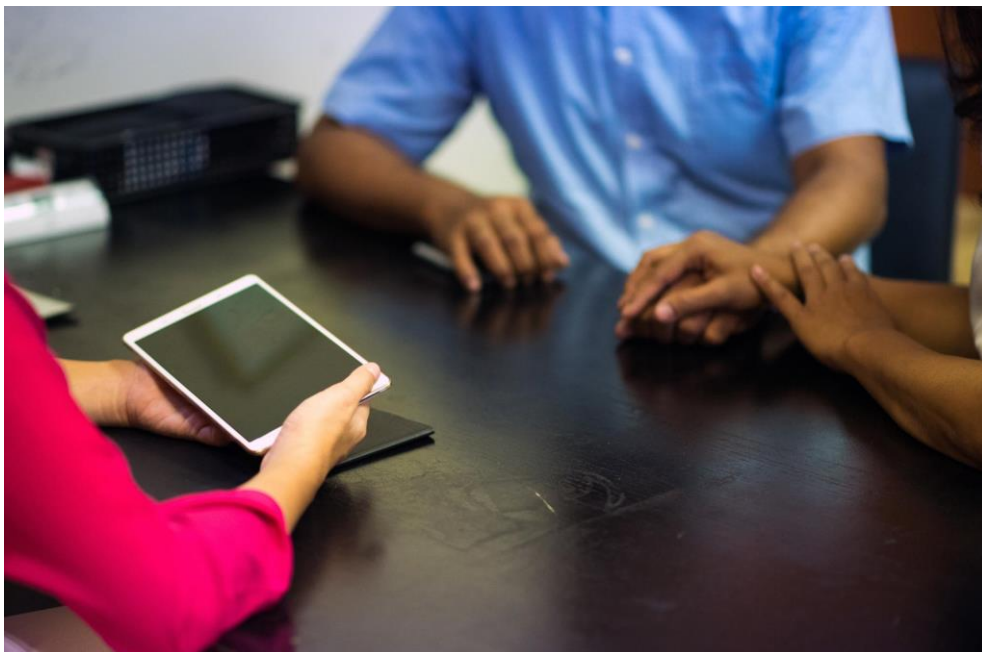
AI-baseret talegenkendelse omsætter tale til tekst og gør det lettere at kommunikere og tage noter.

Grammatik og opsummering

Avancerede AI-værktøjer kan rette grammatik og opsummere lange tekster, så læsning bliver mere effektiv og skrivning mere præcis.

Personlig læringsstøtte

AI kan tilpasse læringsforløb til individuelle behov og styrke forståelse og fastholdelse hos voksne med dysleksi.



Lær kursister at bruge hjælpemidler og teknologi effektivt

Guidet instruktion

Giv struktureret vejledning, så kursisten forstår funktioner og anvendelse af hjælpemidler.

Praktisk afprøvning

Lad kursisten afprøve værktøjerne hands-on, så der bygges selvtillid og færdigheder gennem realistiske opgaver.

Fejlfinding

Lær kursisten metoder til selv at identificere og løse almindelige tekniske problemer.

Udnyt mulighederne

Hjælp kursisten med at udnytte hjælpemidlerne, så læringsudbytte og selvstændighed øges.



Styrk selvadvokering og selvstændig læring

Forstå egne læringsbehov

Kursister bør støttes i at identificere og forstå deres egen læringsstil og behov.

Bed om støtte og tilpasninger

Styrk kursisten i at bede trygt om de nødvendige tilpasninger, der understøtter læring og succes.

Tag styring over egen læring

Opfordr kursisten til at tage en aktiv rolle og selv stå på mål for egne mål.

Scenarie 1: Støtte til universitetsstudere nde med dysleksi



Afdækning af studieudfordringer og prioriteringer

Læsemængde

Studerende kan have svært ved at håndtere store mængder læsestof på kort tid.

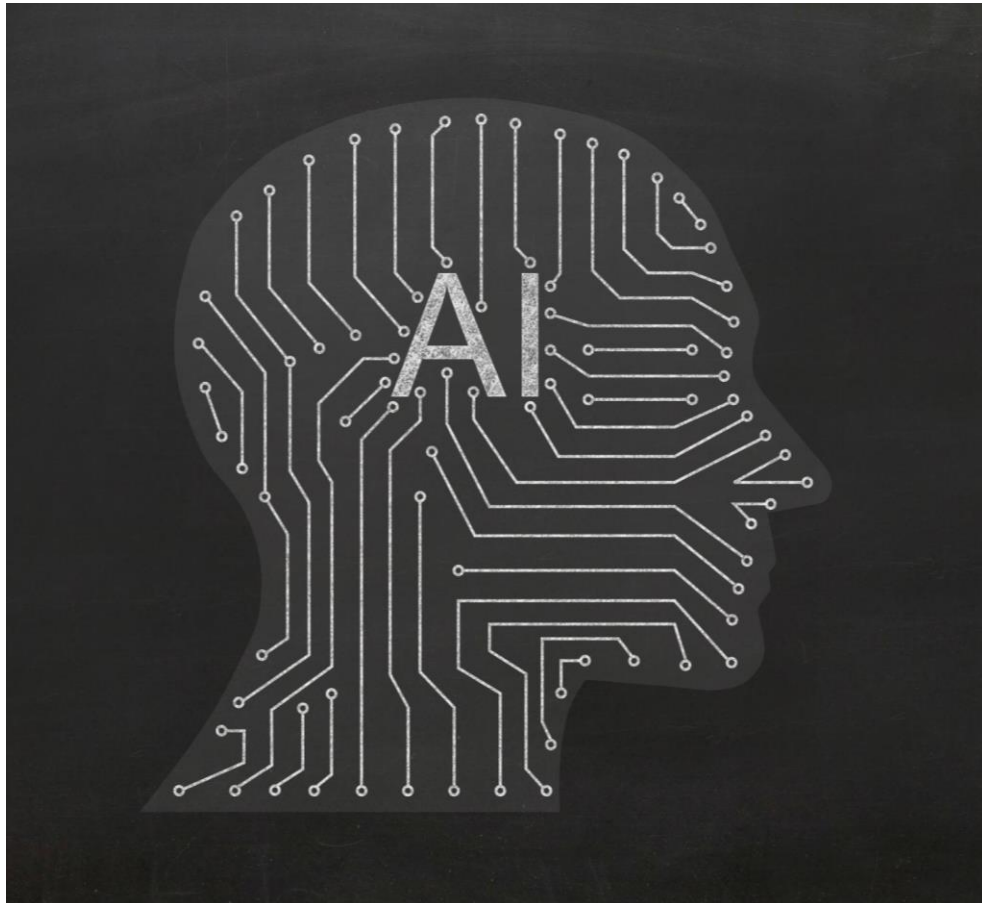
Skriftlige opgaver

Flere skriftlige opgaver kræver struktur og tidsstyring for at leve op til de faglige krav.

Deadline-håndtering

At holde styr på flere deadlines er afgørende for at undgå stress og aflevere til tiden.

Integrér GenAI-værktøjer til læsning, skrivning og struktur



AI til notetagning

GenAI kan hjælpe effektivt med at indfange og organisere noter under læsning og forelæsninger.

Støtte til udkast og skrivning

AI kan hjælpe med at generere og forbedre udkast, så skrivehastighed og kvalitet øges.

Opsummering af tekster

AI kan opsummere lange tekster, fremhæve hovedpointer og styrke forståelsen.

Planlægning af studietid

AI kan hjælpe med at planlægge og strukturere studietiden, så produktivitet og tidsstyring forbedres.



Case: Udarbejd en personlig studieplan

Afdæk studiekraft

Identificér de fag og emner, der skal til for at nå målene og opfylde krav til gennemførelse.

Vurder individuelle styrker

Analysér kompetencer og læringspræferencer, så studieplanen kan tilpasses.

Design en balanceret plan

Lav en plan, der balancerer studiekraft med tempo, pauser og restitution.

Scenarie 2: Hjælp til fagprofessionelle med udfordringer på arbejdspladsen



Forstå kravene på arbejdspladsen for voksne med dysleksi

Læsning af tekniske dokumenter

Voksne med dysleksi kan have svært ved at læse og forstå komplekse tekniske dokumenter på jobbet.

Udfordringer i mundtlig kommunikation

Mundtlig kommunikation kan være udfordrende pga. bearbejdnings- og udtryksvanskeligheder, som påvirker samarbejdet.

Udfordringer med tidsstyring

Effektiv tidsstyring er en hyppig udfordring, som påvirker produktivitet og opgaveløsning.

Tilpasning af kommunikation og dokumentations værktøjer på arbejdspladsen



Email Management Tools

Digital tools streamline email organization and communication, increasing workplace efficiency and reducing errors.



Reporting Automation

Automated reporting tools simplify data analysis and presentation, saving time and improving accuracy.



Scheduling and Calendar Apps

Scheduling tools help manage appointments and deadlines effectively, fostering better time management and confidence.

Rollespil af typiske arbejdssituationer

Øvelse i simulerede møder

Rollespil med møder kan styrke aktiv lytning og samarbejde om beslutninger.

Udvikling af præsentationsfærdigheder

Øvelse i præsentationer styrker selvtillid og tydelighed, når man formidler til andre.

Træning i konflikthåndtering

Rollespil i konflikthåndtering styrker problemløsning og følelsesmæssig intelligens i arbejdssammenhænge.



Scenarie 3: Tilpasning til håndværkere og små erhvervsdrivende

Undersøg særlige behov i håndværk- og servicesektorer

Udfordringer med fakturahåndtering

Håndværkere kan have udfordringer med at organisere og håndtere fakturaer effektivt i hverdagen.

Udfordringer med planlægning

Planlægning af aftaler og opgaver er centralt i håndværk og service og kræver effektive værktøjer.

Behov i kundekontakt

En smidig kundekommunikation er afgørende for små erhvervsdrivende i håndværk og service.



Brug GenAI til planlægning, fakturaer og kundekommunikation

Smidig planlægning

AI kan automatisere planlægning af aftaler og ressourcer, øge effektivitet og mindske fejl.

Automatiseret fakturering

AI-drevet software gør det lettere at lave og håndtere fakturaer og kan forkorte betalingscykluser.

Forbedret kundekommunikation

AI kan understøtte personlig og rettidig kommunikation, som øger kundetilfredsheden.



Praksiseksempel: En VVS'ers vej til digitale kompetencer

Personlige læringsplaner

Tilpassede læringsplaner tager udgangspunkt i VVS'erens styrker og videnshuller og understøtter målrettet kompetenceudvikling.

Integration af teknologi

Brug af digitale værktøjer i VVS-arbejde øger effektiviteten og kan styrke karriereudvikling gennem moderne metoder.

Betydning for karriereudvikling

Samspillet mellem teknologi og personlig læring kan styrke VVS'eren i at udvikle sig fagligt og tilpasse sig branchens forandringer.



**Løbende støtte
og opfølgning
over fem
sessioner**

Sæt delmål og arbejde med feedback-loop

Regelmæssig opfølgning

Løbende evaluering af progression gør det lettere at se fremskridt og områder, der kræver støtte eller justering.

Hvorfor feedback-loop er vigtig

Feedback-loop gør det muligt at justere undervejs og udvikle læringsstrategier løbende.



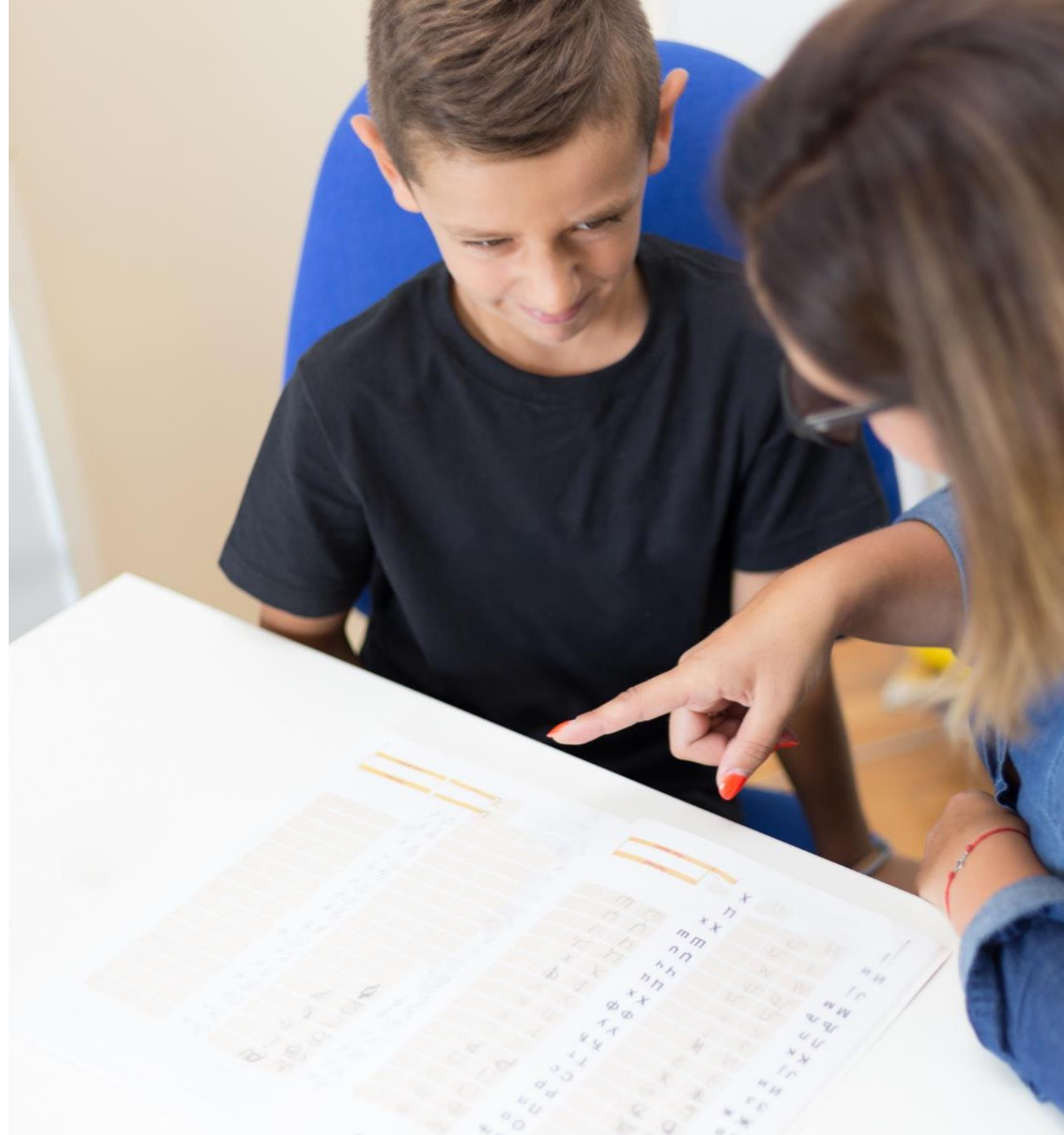
Justér undervisningsplane n ud fra kursistens input

Fleksibilitet i undervisningen

Undervisere skal være fleksible og kunne ændre strategier ud fra feedback og progression.

Mød kursistens behov

Tilpasning af materialer og opgaver hjælper med at imødekomme forskellige og skiftende behov.



Fejr milepæle og opbyg selvtillid

Anerkend progression

Når fremskridt anerkendes, styrker det selvtillid og motivation for videre læring.

Belønning af fremskridt

Små belønninger kan hjælpe kursisten med at fastholde engagement og vedholdenhed.

Styrk selvtilliden

Når milepæle fejres, styrker det selvværd og en positiv tilgang til læring.



**Best practice og
vigtigste pointer
til undervisere**

Tilpasning til forskellige læringsstile og baggrunde

Anerkend mangfoldighed

Når man anerkender forskellige kulturelle og uddannelsesmæssige baggrunde, kan undervisningen tilpasses mere effektivt.

Tilpas undervisningsformer

Når undervisningsformen tilpasses læringspræferencer, øges engagement og forståelse.

Øg læringseffekten

Respekt for individuelle behov øger deltagelse og fastholdelse af viden i mangfoldige hold.





Fremme åben dialog og samarbejde

Støttende læringsmiljøer

Et trygt rum gør det lettere for kursister at dele udfordringer uden frygt for at blive dømt.

Åben kommunikation

Dialog hjælper kursister med at udtrykke idéer og bekymringer frit og øger gensidig forståelse.

Fælles problemløsning

Når man arbejder sammen, kan udfordringer løses mere effektivt gennem fælles indsats.



Styrk selvstændighed og livslange læringskompetencer

Strategier til selvstændig læring

Lær kursisten metoder til at planlægge, følge og evaluere egen læring selvstændigt.

Fasthold livslange kompetencer

Opfordr til kontinuerlig kompetenceudvikling, som rækker ud over formelle uddannelsesforløb.

Afslutning: Styrk voksne kursister med dysleksi

Personalized Instruction

Tailored, goal-oriented teaching meets unique needs of adults with dyslexia for effective learning.

Assistive Technologies

Use of innovative tools enhances reading, writing, and comprehension skills for learners with dyslexia.

Ongoing Support

Continuous encouragement and resources empower success in academic, professional, and personal life.