



Mācību plānošana pieaugušiem cilvēkiem ar disleksiju

Sagatavots: Thomas Schmit
Tulkojusi: Eva Birzniece

Metodes un asistīvās tehnoloģijas
unikālam kognitīvajam profilam

Nordic-Baltic Dyslexia Alliance: Together, We Can
Empowering Adult Learners to Succeed
NPAD-2024/10115



Saturs

- Studenta izvērtējums un mācību mērķu noteikšana
- Individuālo izglītības plānu (IIP) izstrāde
- Pielāgojumi, izmantojot MI un asistīvās tehnoloģijas
- Scenārijs I: Atbalsts augstskolas studentam ar disleksiju
- Scenārijs II: Atbalsts darbiniekam ar disleksiju
- Scenārijs III: Atbalsts individuālā darba veicējam ar disleksiju
- Labā prakse un galvenie secinājumi



**lepazīšanās,
izvērtējums un
mērķu
noteikšana**



Kā uzsākt sarunu par jūsu studenta disleksiju

Radiet uzticību

Aktīva klausīšanās un empātija ir būtiskas, lai radītu uzticību un uzsāktu sarunu.

Atklātība

Skaidra, nepārprotama saziņa veicina saprašanos un iedrošina student uzticēties jums jau pirmajās sarunu reizēs.

Atvērtie jautājumi

Tie palīdz efektīvi atklāt studenta vajadzības un personisko pieredzi, kāda viņam ir bijusi attiecībā uz savu disleksiju.

Personisko, akadēmisko un profesionālo mērķu noteikšana



Identificējiet dzīves, akadēmiskos un profesionālos mērķus

Palīdziet saviem studentiem noteikt viņu dzīves, mācību un profesionālos mērķus efektīvākam mācību procesam un sadarbībai.



Saskaņojiet mācību plānus

Pārliecinieties, ka jūsu priekšmeta/kursa saturs un plānojums atbilst jūsu studentu vajadzībām.



Jēga kā motivācija

Izmantojiet savu studentu noteiktos mērķus, lai uzturētu viņos vēlmi censties un sasniegt labus rezultātus.



Saprotiet savu studentu kognitīvo profilu un mācīšanās paradumus

Noskaidrojiet savu studentu kognitīvi stiprās un vājās puses un mācīšanās paradumus (preferences)

Noskaidrojiet, kā jūsu studenti vislabāk spēj mācīties – kādas ir viņu kognitīvi stiprās un vājās puses, runājiet ar viņiem par to, kas viņiem visvairāk palīdz un traucē mācīties, lai noteiktu visefektīvākos pielāgojumus (accommodations).

Uzticieties disleksijas pašidentifikācijai un saviem novērojumiem

Tā kā Latvijā vairumam skolēnu, kuriem ir disleksija, tā nekad nav oficiāli noteikta vai – kaut vai tikai nosaukta vārdā – jums tā ir jāspēj identificēt, uzticoties saviem savu studentu pašvērtējumam par viņu disleksiju un pēc tam arī saviem novērojumiem.

IIP izstrāde

Studentiem pielāgotas metodes un mācību materiāli

Izmantojiet studentu mācīšanās preferences

Izvēlieties metodes, kas vislabāk atbilst individuālā skolēna/studenta mācīšanās veidam (preferencei), panākot viņu lielāku iesaisti mācību procesā un mācību materiāla sapratni, piem., mutisku materiāla izklāstu, nevis uzdevumu studentiem to izlasīt pašiem vai nu no mācību grāmatas vai rakstiskas prezentācijas.

Izmantojiet asistīvās tehnoloģijas

Iekļaujiet mācību procesā tekstu lasošās programmas un citas asistīvās tehnoloģijas, kas nepieciešamas cilvēkiem ar disleksiju.

Veiciniet studentu iesaisti mācību procesā

Izvēlieties interaktīvus un studentiem saistošus uzdevumus, tā panākot viņu motivāciju un iesaisti to veikšanā.



**ļespējas, ko
sniedz MI un IKT**

Pārskats par MI un asistīvajām tehnoloģijām



Balss sintēze/mākslīga balss (Text-to-Speech)

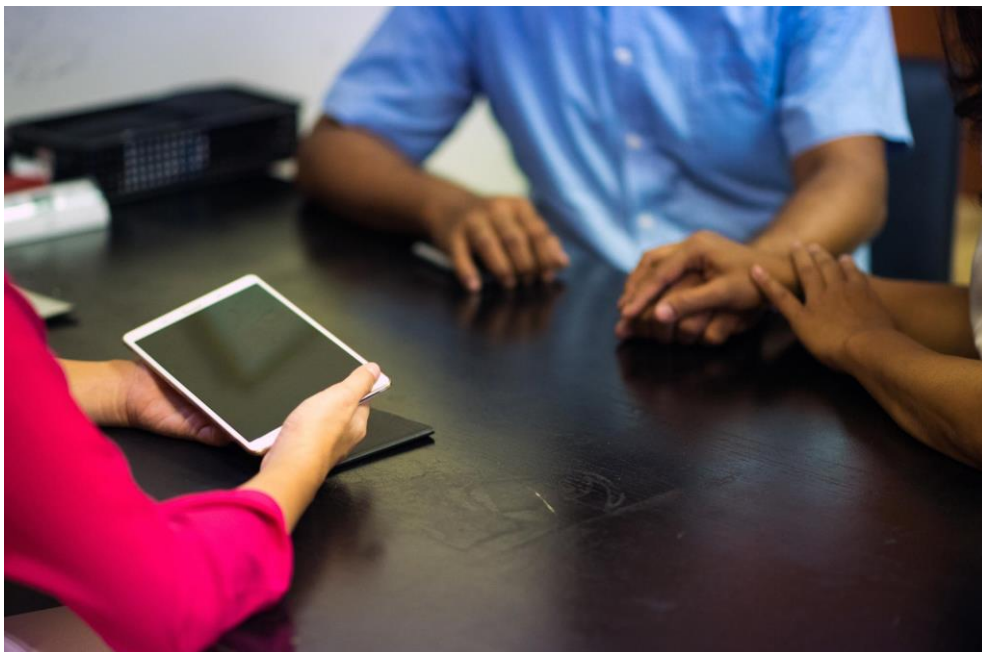
Programmatūra, kas pārveido rakstītu tekstu runāta tekstā. Klausīties, nevis lasīt, ir svarīgāks kompensācijas veids kādam ar disleksiju – tas ļauj piekļūt tam pašam teksta apjomam, kam citi piekļūst lasot, un ļauj to labāk saprast. Klausoties to mācību materiālu, ko citi izlasa, audzēkņi ar disleksiju spēj to gan labāk saprast, gan labāk apkopot, gan veidot labākus pierakstus par to.

Gramatikas pārbaude un kopsavilkumu veidošana

Advancēti MI rīki nodrošina gramatikas pareizības pārbaudi un veido garu tekstu kopsavilkumus, uzlabojot rakstītā precizitāti un lasītā izpratni.

Personalizēts atbalsts mācībās

MI piemēro mācīšanās procesu skolēna/studenta individuālajām vajadzībām, stiprinot viņu spēju saprast un atcerēties mācību materiālu.



Māciet izmantot IKT rīkus/asistīvās tehnoloģijas

Tieša mācīšana

Iemāciet saviem audzēkņiem izmantot asistīvās tehnoloģijas un nodemonstrējiet to dažādo funkcionalitāti.

Praktisks pielietojums

Ļaujiet saviem audzēkņiem pašiem praktiski apgūt asistīvās tehnoloģijas, veicot ar mācību vielu saistītus uzdevumus.

Tehnisku problēmu risināšana

Māciet saviem audzēkņiem, kā patstāvīgi tikt galā ar biežākajām tehniskajām problēmām, lietojot IKT.

Ieguvumu maksimizēšana

Iemāciet saviem audzēkņiem saskatīt un novērtēt to, cik ļoti asistīvās tehnoloģijas kompensē viņu disleksiju – padara viņu mācību rezultātus labākus un palielina viņu neatkarību (viņu mācību un studiju darbu izpilde vairs nav atkarīga no tā, vai kāds viņiem mājās mācību materiālu izlasīs priekšā un pierakstīs un noformēs viņu atbildes.)



Veiciniet audzēkņu prasmi aizstāvēt savas intereses un neatkarīgu mācīšanos

Saprast savas metakognitīvās vajadzības

Māciet saviem audzēkņiem identificēt un saprast viņu mācīšanās stilu (metakognitīvo profilu) un vajadzības un prasmi runāt par tiem ar skolotājiem/pasniedzējiem.

Pielāgojumu pieprasīšana

Iedrošiniet savus audzēkņus tam, lai viņi paši iniciētu sev nepieciešamo un efektīvo pielāgojumu izmantošanu mācību procesā, pārbaudes darbos un eksāmenos.

Atbildība par mācīšanās rezultātiem

Veiciniet to, ka jūsu audzēkņi uzņemas atbildību par savām sekmēm un līdz ar to arī prot aizstāvēt savas intereses mācību procesā.

Scenārijs I: Atbalsts augstskolas studentiem ar disleksiju



Mācību izaicinājumu un prioritāšu noteikšana

Lasāmā materiāla apjoms

Studentiem ir grūti paspēt izlasīt lielu lasāmā materiāla daudzumu ierobežotā laikā.

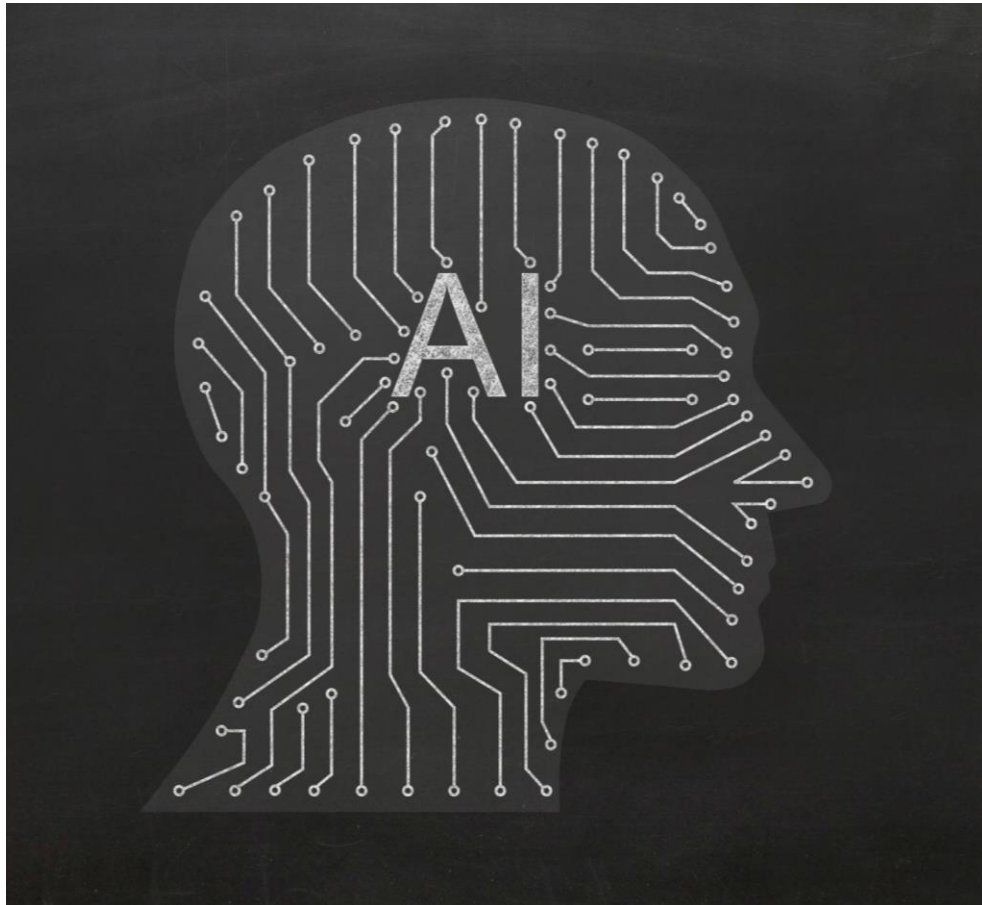
Rakstiskie uzdevumi

Daudzu rakstisku uzdevumu veikšana, lai izpildītu akadēmiskās prasības, prasa organizētību un efektīvu laika plānošanu.

Termiņu ievērošana

Termiņu ievērošana vairākiem veicamajiem uzdevumiem ir svarīga, lai izvairītos no stresa un iesniegtu darbus laikā.

MI rīku izmantošana lasīšanai, rakstīšanai un laika plānošanai



MI piezīmju/konspektu veidošanai

MI rīki var efektīvi palīdzēt fiksēt informāciju un to apkopot lekciju laikā un lasot dažādus mācību materiālus un tekstus.

Rakstu darbu pirmā uzmetuma sagatavošana

MI palīdz radīt un pilnveidot rakstu darbu pirmo uzmetumu/versiju, palielinot rakstīšanas ātrumu un kvalitāti.

Kopsavilkumu veidošana

MI rīki veido lielu tekstu kopsavilkumus, kuros ir uzsvērti teksta galvenie punkti/domas, kas palīdz tekstu labāk saprast.

Plānošana

MI palīdz plānot un organizēt mācību grafiku, lai optimizētu produktivitāti un laika pārvaldību.



Piemērs: personalizēta studiju plāna izveide

Akadēmisko prasību izvērtēšana

Identificējiet kursus un tēmas, kas nepieciešamas, lai sasniegtu mācību mērķus un diploma/kvalifikācijas iegūšanas prasības.

Izvērtējiet studenta stiprās puses

Izanalizējiet studenta prasmes un mācīšanās preferences, lai izveidotu efektīvu studiju plānu.

Izveidojiet sabalansētu studiju grafiku

Izveidojiet studiju grafiku, kas līdzsvaro kursu prasības ar studenta individuālo mācīšanās ritmu un brīvlaikiem.

Scenārijs II: Izaicinājumi darba vietā



Darba vides izaicinājumi cilvēkiem ar disleksiju

Tehnisku/nozarei specifisku dokumentu lasīšana

Cilvēkiem ar disleksiju bieži ir grūti izlasīt un saprast sarežģītus un apjomīgus ar darbu saistītus dokumentus un materiālus.

Mutiskās saziņas grūtības

Mutiskā saziņa var būt apgrūtināta valodas uztveres un izteiksmes ierobežojumu dēļ.

Laika plānošanas grūtības

Nespēja adekvāti plānot laiku var samazināt produktivitāti un spēju paveikt uzdevumus laikā.

Darba vides komunikācijas un dokumentācijas rīki



E-pasta pārvaldes rīki

Digitālie rīki e-pasta vēstuļu organizēšanai un elektroniskajai saziņai mazina kļūdas un paaugstina komunikācijas efektivitāti.



Atskaišu sagatavošanas automatizācija

Automātiskie atskaišu sagatavošanas rīki atvieglo datu analīzi un prezentāciju, ietaupot laiku un uzlabojot atskaišu kvalitāti.



Laika plānošanas un kalendāra aplikācijas

Laika plānošanas rīki palīdz koordinēt tikšanās laikus un paveicamo darbu termiņus, uzlabojot laika pārvaldību un sniedzot drošību, ka nekas būtisks netiks nokavēts.

Dažādu profesionālu situāciju lomu spēles

Sapulču simulācija

Izspēlējot sapulču imitācijas, uzlabojas aktīvas klausīšanās un kopēju lēmumu pieņemšanas prasmes.

Prezentācijas prasmju attīstīšana

Treniņš prezentēt uzlabo pašpārliecinātību un spēju nodot auditorijai skaidru ziņojumu/ vēsti.

Konfliktu risināšanas treniņš

Lomu spēles konfliktu risināšanā uzlabo problēmu risināšanas prasmes un darba videi nepieciešamo emocionālo inteliģenci.



**Scenārijs III:
Speciālizēta apmācība
amatniekiem un MU**

Amatnieku un pakalpojumu sektora unikālās vajadzības

Rēķinu sistēmas pārvaldība

Amatniekiem un MU nereti ir grūti tikt galā ar rēķinu izrakstīšanu un sistematizāciju.

Darbu plānošanas grūtības

Lai veiksmīgi saplānotu veicamos darbus un pasūtījumu izpildi, ir svarīgi lietot darba plānošanas rīkus.

Saziņa ar pasūtītājiem/klientiem

Nevainojamas saziņas uzturēšana ar pasūtītājiem/klientiem ir svarīga visiem MU pakalpojumu un amatniecības sektorā.



Ģeneratīvā MI rīki plānošanai, rēķinu izrakstīšanai un saziņai ar klientiem

Veicamo darbu plānotājs

MI rīki automatizē veicamo darbu/pasūtījumu laiku un tiem vajadzīgos resursus, palielinot efektivitāti un samazinot kļūdas.

Automatizētā rēķinu izrakstīšana

MI programmatūra vienkāršo rēķinu sagatavošanu un pārvaldību, paātrinot maksājumu ciklus.

Uzlabota saziņa ar klientiem

MI aplikācijas palīdz uzturēt personalizētu un savlaicīgu saziņu ar klientiem, tādejādi uzlabojot klientu apmierinātību.



**Labā prakse un
galvenās
mācības
izglītotājiem**

Piemērošanās dažādiem mācīšanās stiliem un kontekstiem

Apzinieties savu student dažādību

Apziņa, ka student jūsu auditorijā nāk no dažāda kultūras un izglītības konteksta un pieredzes palīdz efektīvāk izvēlēties mācību metodes.

Personalizējiet mācīšanu

Mācīšanas pieeju un metožu personalizācija, kas reaģē uz dažādiem mācīšanās stiliem un preferencēm, uzlabo student iesaisti un materiāla apguvi.

Maksimizējiet mācīšanās efektivitāti

Studentu individuālo vajadzību respektēšana uzlabo student iesaisti mācību procesā un zināšanu apguves kvalitāti.



Veiciniet atklātu dialogu un sadarbību

Atbalstoša mācību vide

Iespēja studentiem droši – bez bailēm no kritikas - runāt par savām grūtībām un vajadzībām rada mācībām drošu vidi.

Atklāta saziņa

Atklāts dialogs dod studentiem iespējas izteikt savas idejas un šaubas, lai panāktu labāku savstarpēju izpratni.

Kopēja problēmu risināšana

Studentu un pasniedzēju sadarbība ļauj grūtības un problēmas atrisināt daudz vieglāk.



Stipriniet studentu neatkarību un dzīves prasmes

Autonomija mācoties

Māciet studentiem, kā plānot, monitorēt un novērtēt savu mācīšanos.

Dzīves prasmju apguve

Veiciniet savu student vēlmi nepārtraukti apgūt prasmes, kas iziet ārpus formālās izglītības.

Secinājums: Dot iespējas studentiem ar disleksiju

Personalizēta mācīšana

Personalizēta, uz mērķi orientēta mācīšana ir nepieciešama, lai cilvēki ar disleksiju spētu efektīvi mācīties.

Asistīvās tehnoloģijas

To izmantošana palīdz cilvēkiem ar disleksiju lasīt, rakstīt un saprast mācību vielu .

Nepārtraukts atbalsts

Nepārtraukts atbalsts un iedrošinājums veicina panākumus akadēmiskajā, profesionālajā un personiskajā dzīvē.